

# La lande de la Saumagne

Distance : 1,6 km  
D+ : 15 m - Très facile  
route : 3 %



Rando Bambin

Départ du village de la Saumagne

à ST MAURICE LA SOUTERRAINE

N : 46.1913 - E : 1.4077

Promenez-vous en visitant la lande de la Saumagne, avec ce mini parcours très facile d'accès. Le site est un bien de section géré par le Conservatoire d'espaces naturels de Nouvelle-Aquitaine depuis 2005.

Il est riche de plusieurs espèces de faune (pipit des arbres, lézard vivipare) et de flore (bruyères, callunes, ajoncs) typiques de ces habitats ouverts, devenus rares dans la région limousine. La balade déambule également en bord de mares, à travers un petit bois et longe un bel étang.

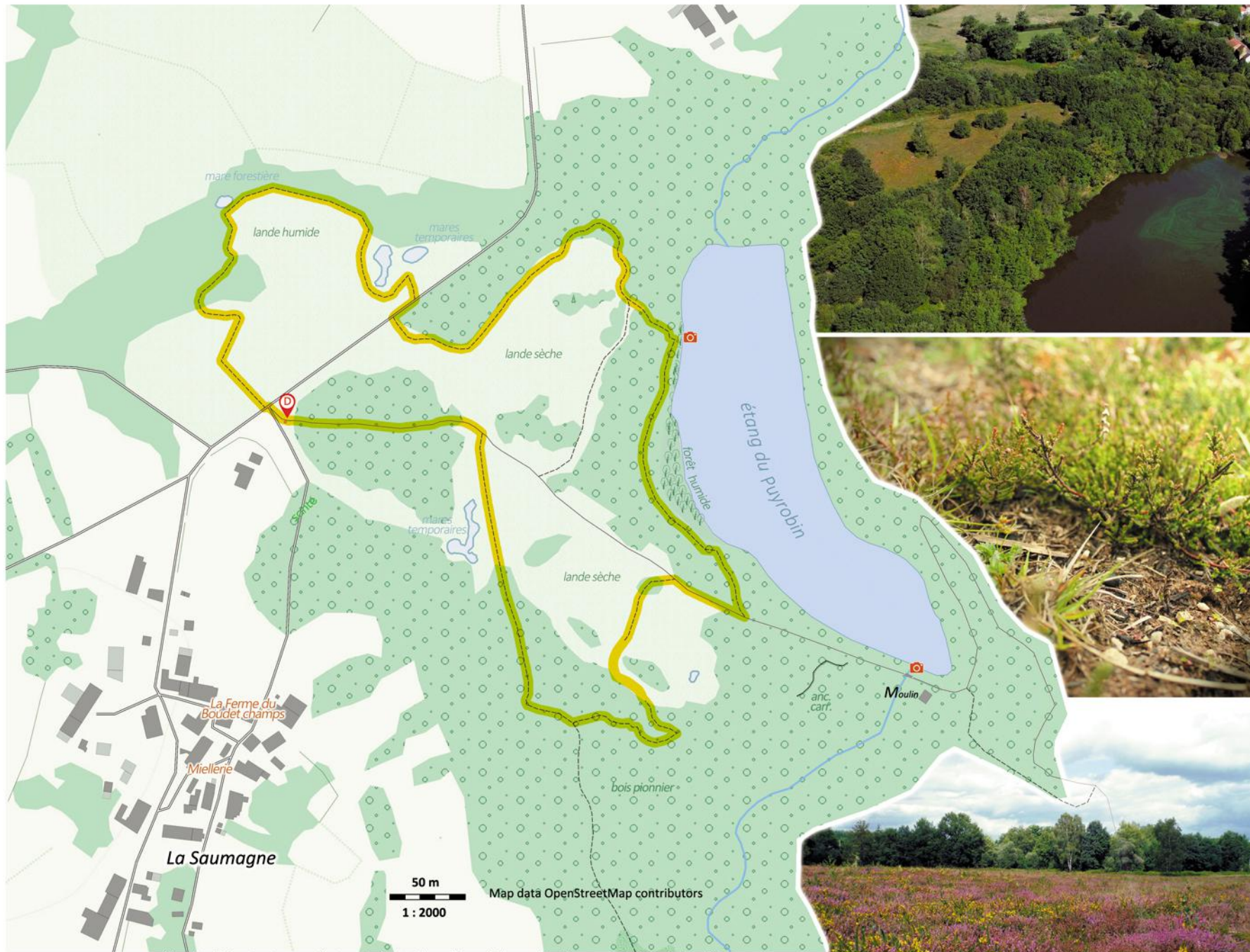
**ATTENTION** : les landes peuvent être pâturées par des moutons - les chiens doivent être impérativement **tenus en laisse**.



Service Tourisme du Pays Sostranien,  
2 place de la Gare - tél. 05 55 89 23 07  
tourisme-la-souterraine@cco23.fr  
www.tourisme-creuse.com/pays-sostranien

Photos : Conservatoire d'espaces naturels  
de Nouvelle-Aquitaine

Service Tourisme du Pays Sostranien



Map data © Openstreetmap contributors - Feuille de style par JB sous CC-by-sa -> <http://www.openstreetmap.org/user/JBacc1>

